

Serie EM3VMBQAT

Valvole speciali con regolatore a salasso su A in T
Valvole limitatrici di pressione

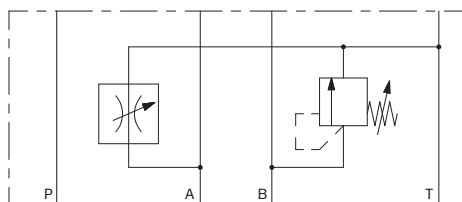
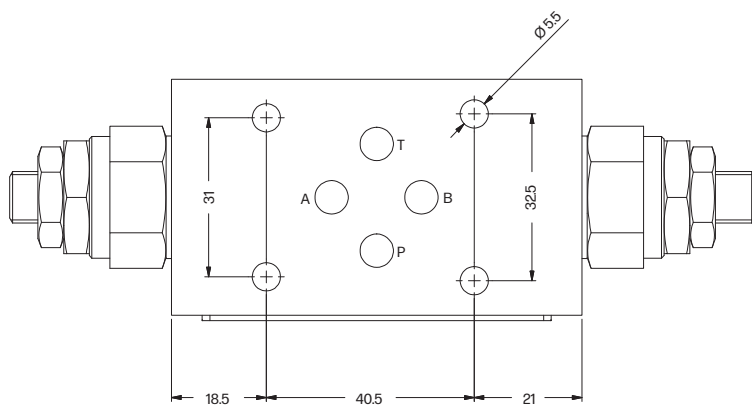
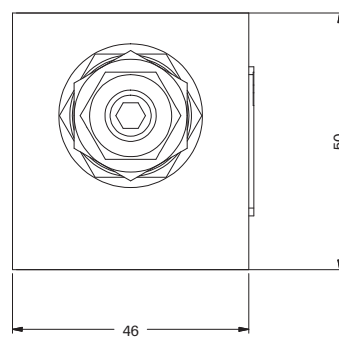
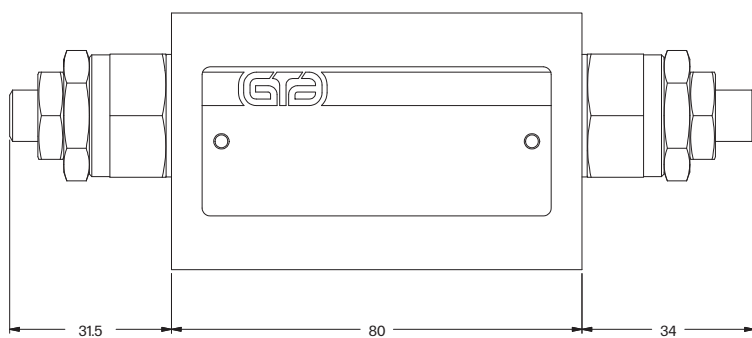


Caratteristiche Tecniche

Pressione massima di lavoro	210 bar (Alluminio) / 350 bar (Ghisa)
Portata massima	20 l/min
Fluidi utilizzabili secondo	DIN 51524
Viscosità fluido	10÷500 mm ² /s
Massima contaminazione fluido da classe 7 a 9 in accordo con NAS 1638 con filtro $\beta \geq 75$	
Temperatura fluido	Da -25°C a +75°C
Temperatura ambiente	Da -25°C a +60°C
Materiale corpo	Alluminio / Ghisa
Peso	0,7 kg (Alluminio) / 1,35 kg (Ghisa)
Montaggio	Modulare

Codice di ordinazione

EM	*	3	VMB	QAT	*	*	*	1
<div> Materiale Alluminio = A Ghisa = G </div>								
<div> Dimensione CETOP 3 = 3 </div>								
<div> Funzione 1 Valvola di massima pressione Linea B = VMB </div>								
<div> Funzione 2 Regolatore di flusso a salasso Linea A = QAT </div>								
<div> Regolazione Regolazione con chiave = C Regolazione con volantino = V </div>								
<div> Taratura 10 ÷ 70 bar = 05 35 ÷ 140 bar = 10 105 ÷ 210 bar = 20 175 ÷ 350 bar = 35 35 ÷ 350 bar (solo con regolazione V) = 35 </div>								
<div> Varianti Nessuna variante = 00 Guarnizioni Viton = V1 </div>								
<div> Serie = 1 </div>								

Schema idraulico**Dimensioni costruttive****Guarnizioni di tenuta:**

N° 4 O-Ring 2037