

Serie EM3VM20P

Modulari CETOP 3 valvola di massima pressione Linea P
Valvole limitatrici di pressione

Caratteristiche Tecniche

Pressione massima di lavoro	210 bar (Alluminio) / 350 bar (Ghisa)
Portata massima	20 l/min
Fluidi utilizzabili secondo	DIN 51524
Viscosità fluido	10÷500 mm ² /s
Massima contaminazione fluido da classe 7 a 9 in accordo con NAS 1638 con filtro $\beta \geq 75$	
Temperatura fluido	Da -25°C a +75°C
Temperatura ambiente	Da -25°C a +60°C
Materiale corpo	Alluminio / Ghisa
Peso	0,65 kg (Alluminio) / 1,5 kg (Ghisa)
Montaggio	Modulare



Codice di ordinazione

EM	*	3	VM20	P	*	*	*	1
<div> <div> Materiale Alluminio Ghisa </div> <div>= A = G</div> </div> <div> <div> Dimensione CETOP 3 </div> <div>= 3</div> </div> <div> <div> Funzione Valvola di massima pressione max. 20 litri </div> <div>= VM20</div> </div> <div> <div> Linea di comando </div> <div>Linea P</div> </div> <div> <div> Regolazione Regolazione con chiave Regolazione con volantino </div> <div>= C = V</div> </div> <div> <div> Taratura 10 ÷ 70 bar 35 ÷ 140 bar 105 ÷ 210 bar 175 ÷ 350 bar 35 ÷ 350 bar (solo con regolazione V) </div> <div>= 05 = 10 = 20 = 35 = 35</div> </div> <div> <div> Varianti Nessuna variante Guarnizioni Viton </div> <div>= 00 = V1</div> </div> <div> <div> Serie </div> <div>= 1</div> </div>								

Serie EM3VM20P

Schema idraulico

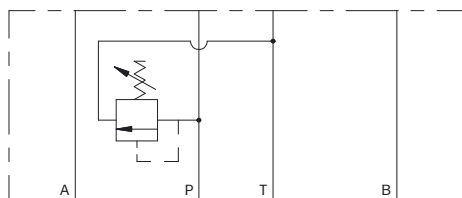
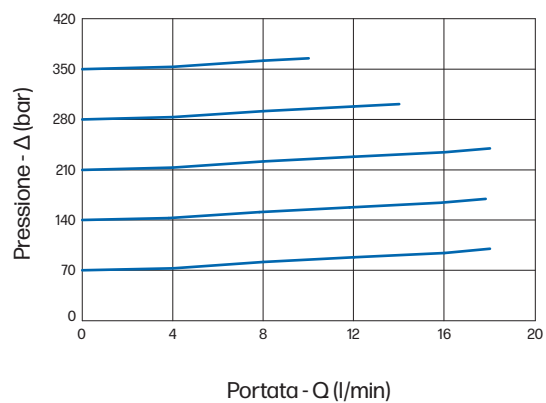
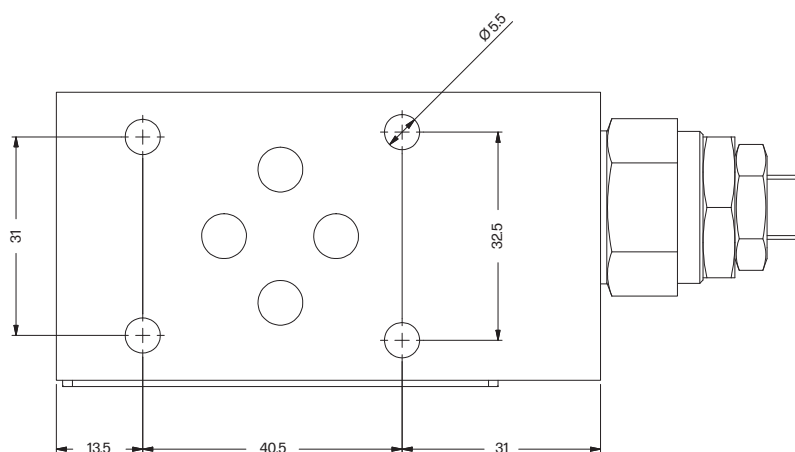
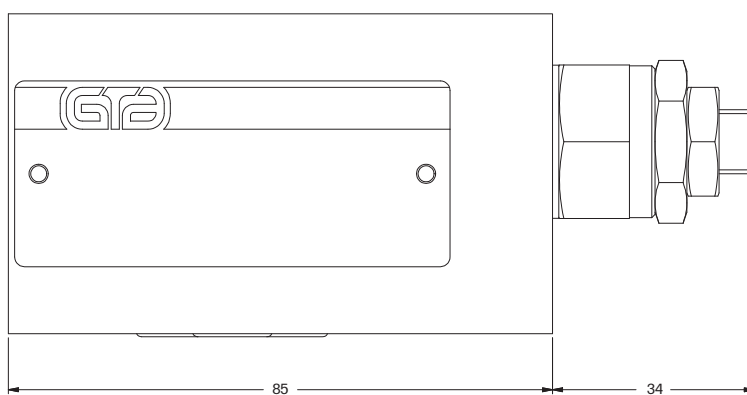
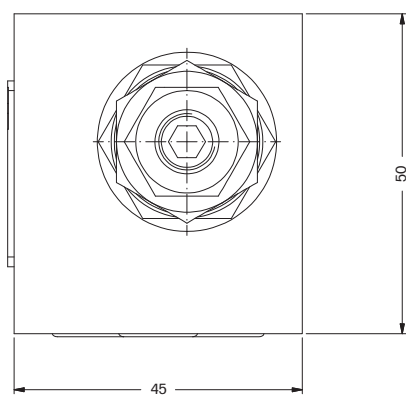


Diagramma portata



Dimensioni costruttive



Guarnizioni di tenuta:

N° 4 O-Ring 2043