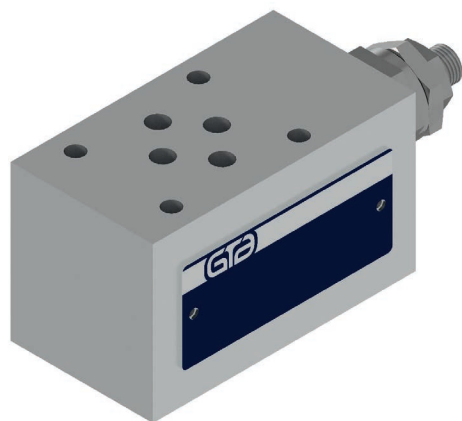


# Serie EM3VM20B

Modulari CETOP 3 valvola di massima pressione Linea B  
Valvole limitatrici di pressione

## Caratteristiche Tecniche



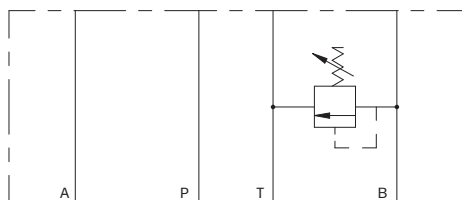
|  |                                       |
|--|---------------------------------------|
| Pressione massima di lavoro  | 210 bar (Alluminio) / 350 bar (Ghisa) |
| Portata massima  | 20 l/min                              |
| Fluidi utilizzabili secondo  | DIN 51524                             |
| Viscosità fluido   | 10÷500 mm²/s                          |
| Massima contaminazione fluido da classe 7 a 9 in accordo con NAS 1638 con filtro $\beta \geq 75$ |                                       |
| Temperatura fluido   | Da -25°C a +75°C                      |
| Temperatura ambiente   | Da -25°C a +60°C                      |
| Materiale corpo  | Alluminio / Ghisa                     |
| Peso   | 0,65 kg (Alluminio) / 1,5 kg (Ghisa)  |
| Montaggio  | Modulare                              |

## Codice di ordinazione

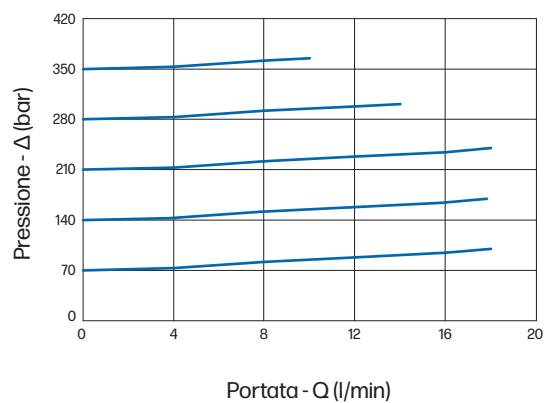
| EM  | * | 3 | VM20 | B | * | * | * | 1 |
|---|---|---|------|---|---|---|---|---|
| <div> <b>Materiale</b><br/>           Alluminio = A<br/>           Ghisa = G         </div>   |   |   |      |   |   |   |   |   |
| <div> <b>Dimensione</b><br/>           CETOP 3 = 3         </div>   |   |   |      |   |   |   |   |   |
| <div> <b>Funzione</b><br/>           Valvola di massima pressione max. 20 litri = VM20         </div>   |   |   |      |   |   |   |   |   |
| <div> <b>Linea di comando</b><br/>           Linea B         </div>   |   |   |      |   |   |   |   |   |
| <div> <b>Regolazione</b><br/>           Regolazione con chiave = C<br/>           Regolazione con volantino = V         </div>  |   |   |      |   |   |   |   |   |
| <div> <b>Taratura</b><br/>           10 ÷ 70 bar = 05<br/>           35 ÷ 140 bar = 10<br/>           105 ÷ 210 bar = 20<br/>           175 ÷ 350 bar = 35<br/>           35 ÷ 350 bar (solo con regolazione V) = 35         </div> |   |   |      |   |   |   |   |   |
| <div> <b>Varianti</b><br/>           Nessuna variante = 00<br/>           Guarnizioni Viton = V1         </div>   |   |   |      |   |   |   |   |   |
| <div> <b>Serie</b><br/>           = 1         </div>  |   |   |      |   |   |   |   |   |

# Serie EM3VM20B

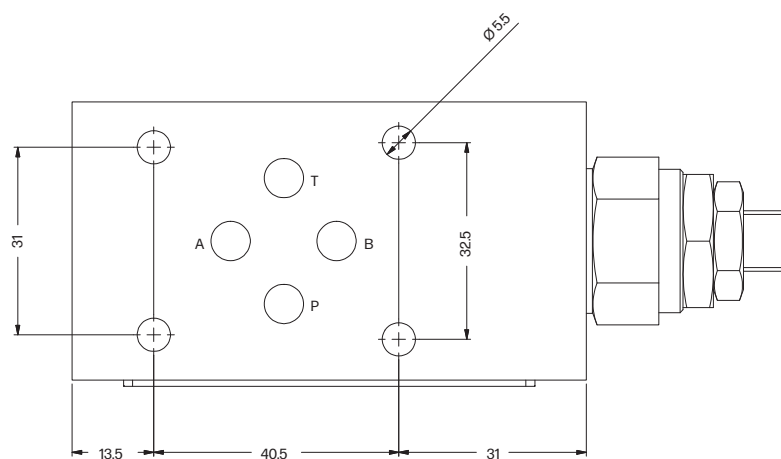
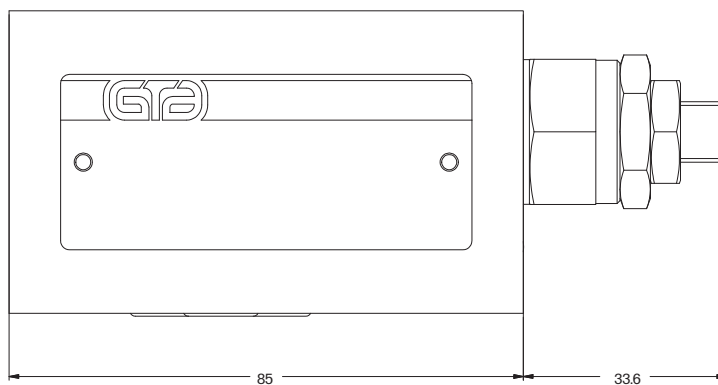
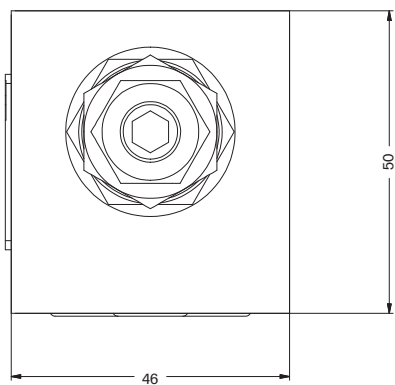
## Schema idraulico



## Diagramma portata



## Dimensioni costruttive



### Guarnizioni di tenuta:

N° 4 O-Ring 2037