

# Serie EMG3VD

Modulari CETOP 3 con attacchi filettati 1/2" BSPP  
Valvole di blocco



## Caratteristiche Tecniche

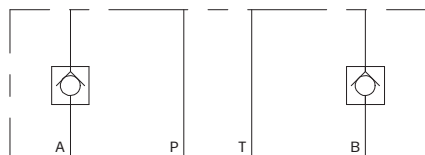
Pressione massima di lavoro	350 bar
Portata massima	50 l/min
Fluidi utilizzabili secondo	DIN 51524
Viscosità fluido	10÷500 mm²/s
Massima contaminazione fluido da classe 7 a 9 in accordo con NAS 1638 con filtro $\beta \geq 75$	
Temperatura fluido	Da -25°C a +75°C
Temperatura ambiente	Da -25°C a +60°C
Materiale corpo	Ghisa
Trattamento superficiale	Fosfatazione
Peso	0,9 kg
Montaggio	Modulare

## Codice di ordinazione

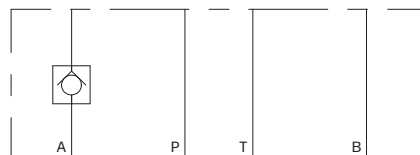
EM	G	3	VD	*	*	*	1
<b>Materiale</b> Ghisa		= G					
<b>Dimensione</b> CETOP 3		= 3					
<b>Funzione</b> Ritegno Diretto			= VD				
<b>Linea di comando</b>			Su A, B, AB, P, T				
<b>Taratura</b> 0,5 bar 1 bar					= 1 = 3		
<b>Varianti</b> Nessuna Variante DO						= 00 = DO	
<b>Serie</b>							= 1

**Schema idraulico**

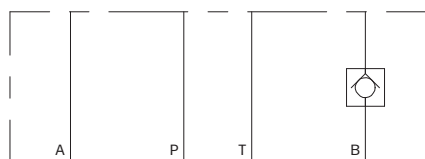
Versione AB



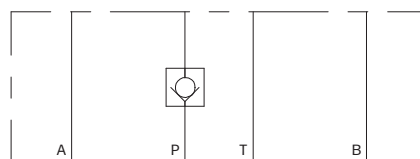
Versione A



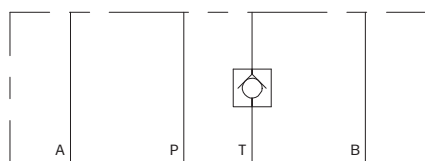
Versione B

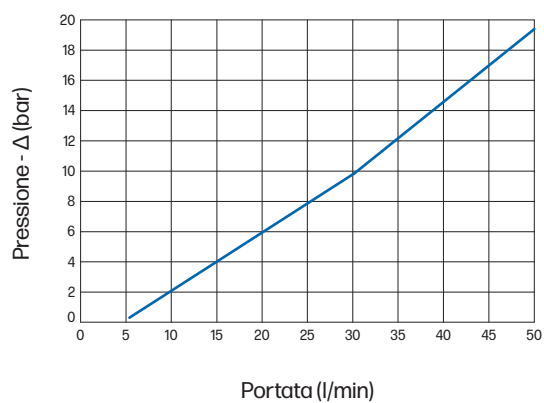


Versione P



Versione T



**Diagramma portata****Dimensioni costruttive**