

Serie EM3VBSN10DE

Modulari CETOP 3 Overcenter doppie con VBSN10
Valvole Overcenter

Caratteristiche Tecniche



Pressione massima di lavoro	210 bar (Alluminio) / 350 bar (Ghisa)
Portata massima	60 l/min
Fluidi utilizzabili secondo	DIN 51524
Viscosità fluido	10÷500 mm²/s
Massima contaminazione fluido da classe 7 a 9 in accordo con NAS 1638 con filtro $\beta \geq 75$	
Temperatura fluido	Da -25°C a +75°C
Temperatura ambiente	Da -25°C a +60°C
Materiale corpo	Alluminio / Ghisa
Peso	1,25 kg (Alluminio) / 2,85 kg (Ghisa)
Montaggio	Modulare

Codice di ordinazione

	EM	*	3	VBSN10	DE	*	*	*	1
Materiale Alluminio Ghisa		= A = G							
Dimensione CETOP 3			= 3						
Funzione Valvola bilanciamento				= VBSN10					
Linea di comando					Doppio effetto				
Rapporto di pilotaggio 3:1 8:1						= 03 = 10			
Taratura 70 ÷ 210 bar 140 ÷ 350 bar							= 20 = 35		
Varianti Nessuna Guarnizioni Viton								= 00 = V1	
Serie									= 1

Serie **EM3VBSN10DE**

Schema idraulico

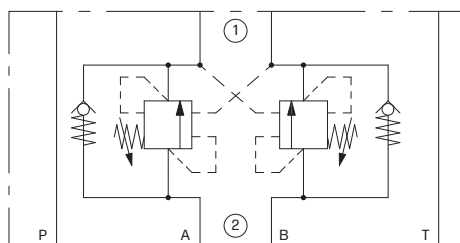
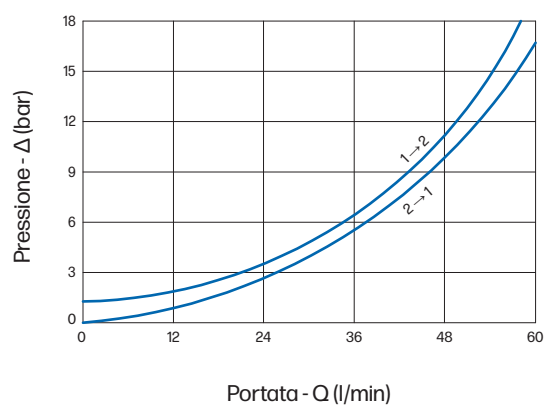
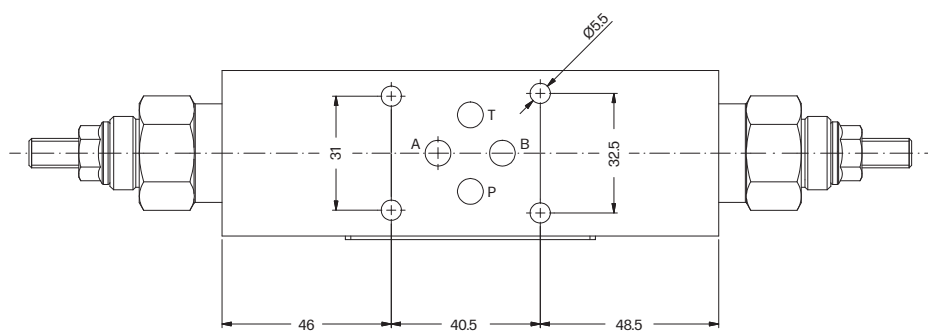
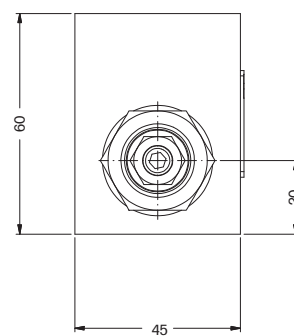
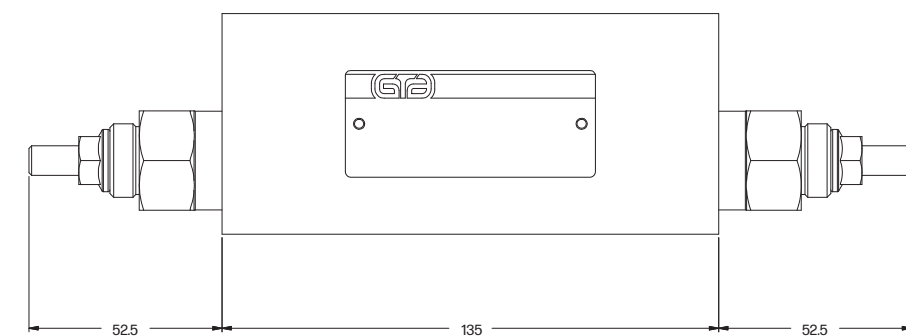


Diagramma portata



Dimensioni costruttive



Guarnizioni di tenuta:
N° 4 O-Ring 2037