

# Serie EM3F10

Elementi modulari di collegamento P in B CETOP 3  
Elementi con porte laterali

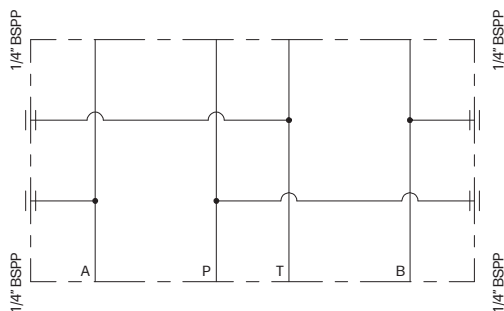
## Caratteristiche Tecniche



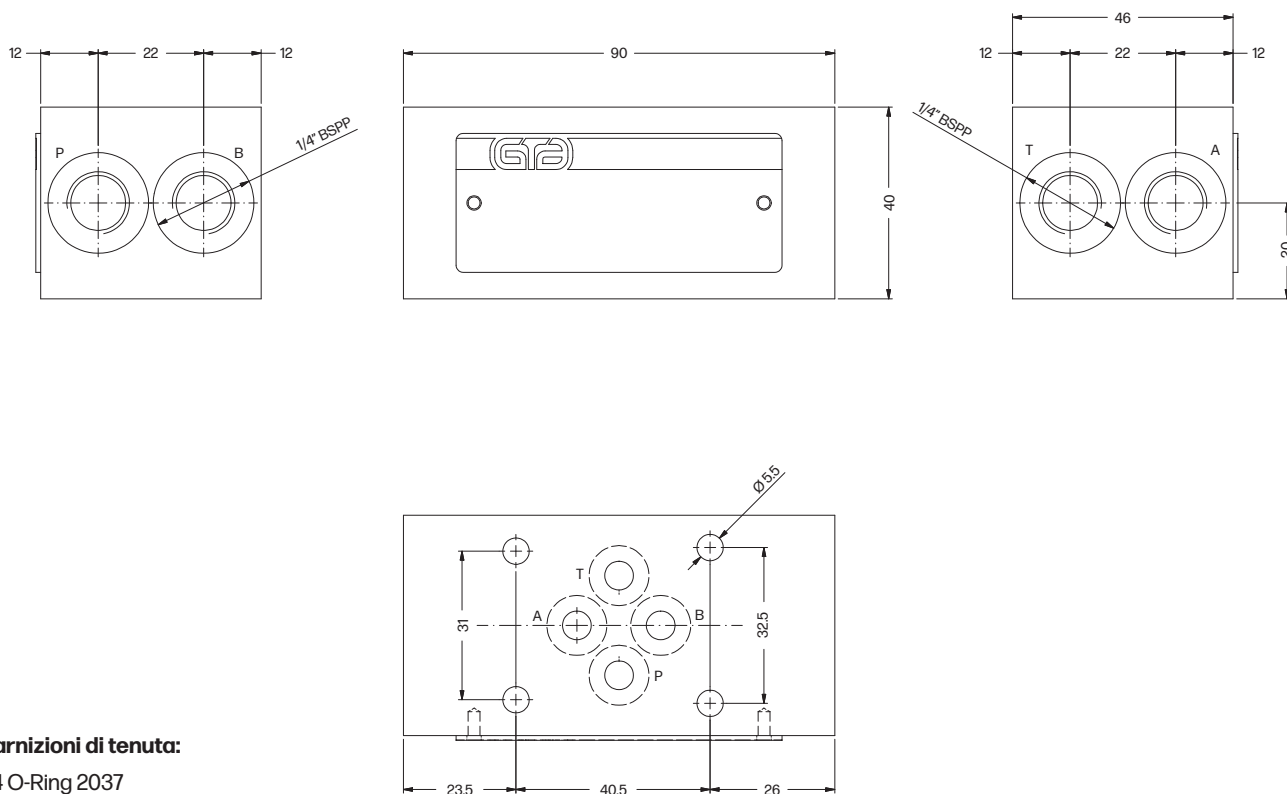
Pressione massima di lavoro	350 bar
Fluidi utilizzabili secondo	DIN 51524
Temperatura fluido	Da -25°C a +75°C
Temperatura ambiente	Da -25°C a +60°C
Materiale corpo	Ghisa
Trattamento superficiale	Brunitura/Fosfatazione
Peso	1,0 kg
Montaggio	Modulare

## Codice di ordinazione

EM	G	3	F	10	*	00	1
Materiale Ghisa		= G					
Dimensione CETOP 3		= 3					
Funzione Attacchi Filettati				= F			
Attacchi 1/4" BSPP				= 10			
Linea di comando				Su A, B, P, T			
Varianti Nessuna						= 00	
Serie							= 1

**Schema idraulico**

Elemento modulare CETOP 3 con attacchi filettati da 1/4"BSPP sui condotti A,B,P e T. Permette il prelievo di segnale o l'installazione di prese manometriche.

**Dimensioni costruttive****Guarnizioni di tenuta:**

N° 4 O-Ring 2037