

Serie EM3BQAB

Modulari CETOP 3 regolatori di flusso bidirezionale Linee AB
Valvole regolatrici di flusso

Caratteristiche Tecniche



Pressione massima di lavoro	210 bar (Alluminio) / 350 bar (Ghisa)
Portata massima	40 l/min
Fluidi utilizzabili secondo	DIN 51524
Viscosità fluido	10÷500 mm ² /s
Massima contaminazione fluido da classe 7 a 9 in accordo con NAS 1638 con filtro $\beta \geq 75$	
Temperatura fluido	Da -25°C a +75°C
Temperatura ambiente	Da -25°C a +60°C
Materiale corpo	Alluminio / Ghisa
Peso	1,1 kg (Alluminio) / 1,7 kg (Ghisa)
Montaggio	Modulare

Codice di ordinazione

EM	*	3	BQ	AB	*	*	1
<div>= A = G</div>		<div>= 3</div>	<div>= BQ</div>	<div>Linee A e B</div>	<div>= C = V</div>	<div>= 00 = V1</div>	<div>= 1</div>

Serie EM3BQAB

Schema idraulico

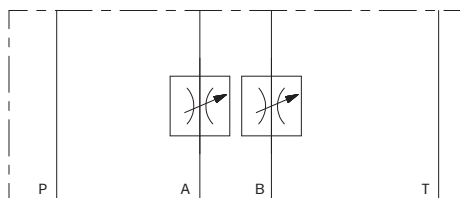
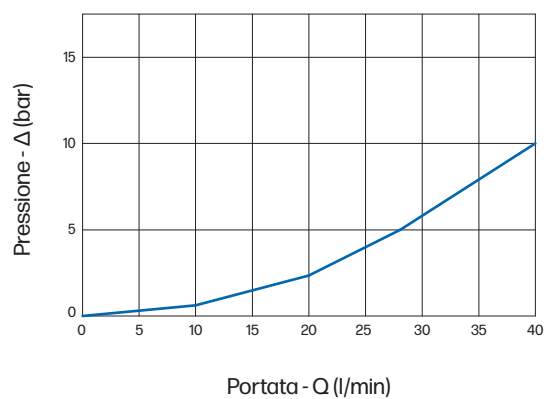
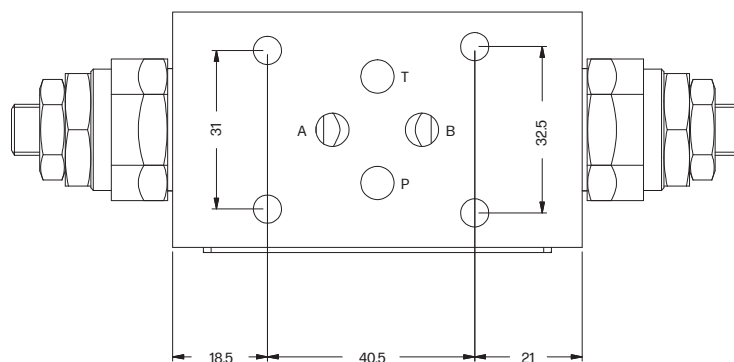
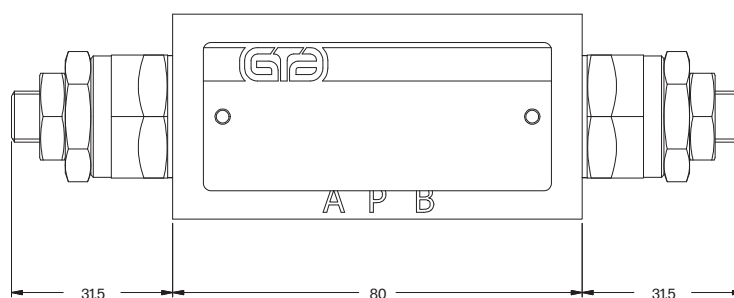
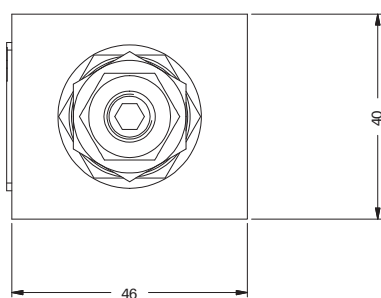


Diagramma portata



Dimensioni costruttive



Guarnizioni di tenuta:

N° 4 O-Ring 2037