

Serie DF6098160

Deviatori 6 vie 2 posizioni pilotati idraulicamente

Caratteristiche Tecniche



Pressione massima di lavoro	420 bar
Portata massima	300 l/min
Pressioni Pilotaggio	Min 20 - Max 50 bar
Fluidi utilizzabili secondo	DIN 51524
Viscosità fluido	10÷500 mm²/s
Filtrazione consigliata	25µm o inferiore
Temperatura fluido	Da -25°C a +75°C
Temperatura ambiente	Da -25°C a +60°C
Materiale corpo	Acciaio
Trattamento superficiale	Zincatura
Peso	14 kg
Montaggio	Linea

Codice di ordinazione

Disegno

Corpo 6 vie

= 0981

Connessioni

Attacchi filettati 1" 1/4 BSPP

= 60

Comando

Oleodinamico

= O

Montaggio

Montaggio tipo E

Montaggio tipo F

= E

= F

Varianti

Nessuna variante

Guarnizioni Viton

= 00

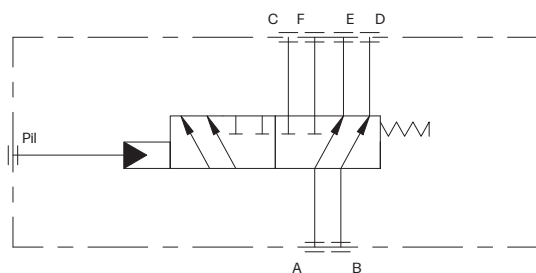
= V1

Serie

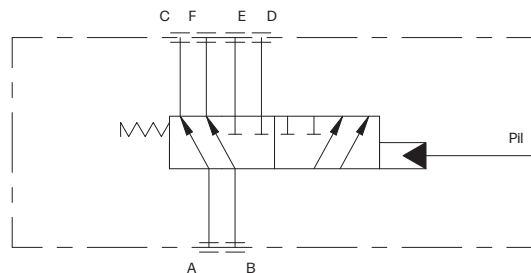
= 1

Schema idraulico

Montaggio E

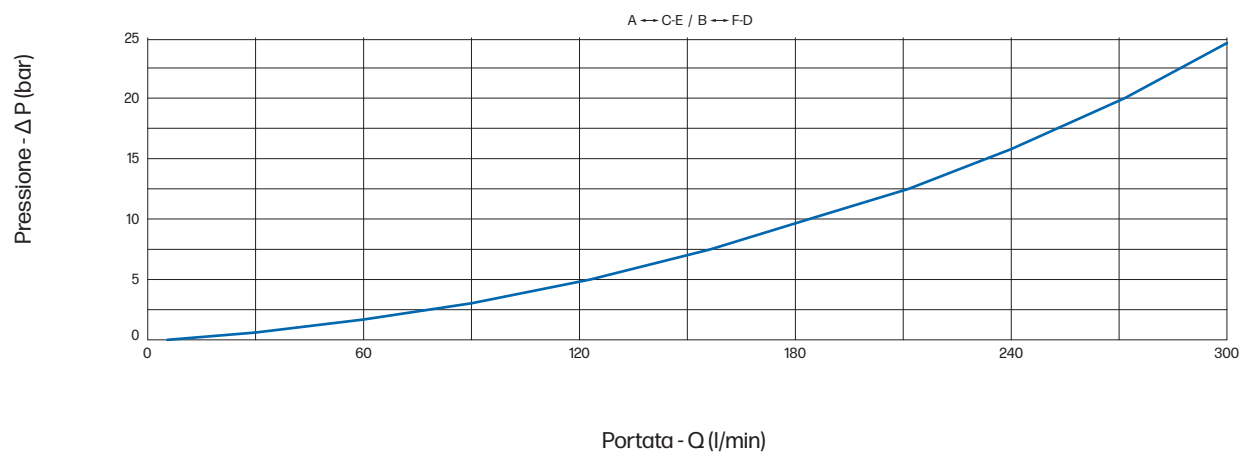


Montaggio F



Valvola direzionale in linea 6 vie a 2 posizioni. Attacchi filettati da 1" 1/4 BSPP. Corpo in acciaio con ingombri ridotti e di facile montaggio.

Grafico prestazioni



Dimensioni costruttive