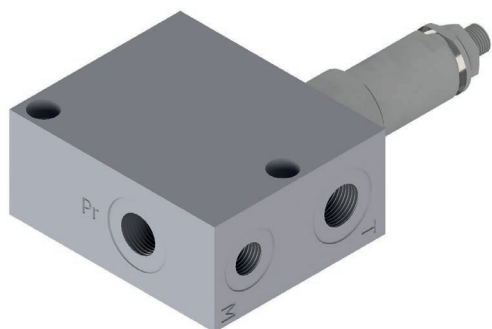


Serie CVR20*30

Valvole ad azione pilotata con Relieving

Linea di comando su P – Attacchi P-Pr-T filettati 1/2" BSPP

Caratteristiche Tecniche



Pressione massima di lavoro	230 bar
Portata massima	90 l/min
Massimo drenaggio su T	0,5-0,7 l/min
Fluidi utilizzabili secondo	DIN 51524
Viscosità fluido	10÷500 mm²/s
Temperatura fluido	Da -25°C a +75°C
Materiale corpo	Alluminio
Trattamento superficiale	Anodizzazione
Montaggio	Linea

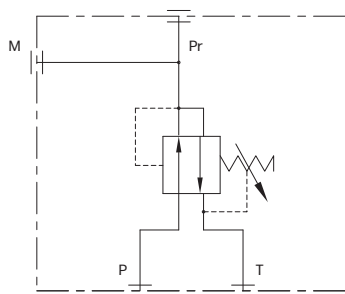
Codice di ordinazione

	CVR	20	*	30	*	*	*	1
Versione Standard Con Relieving e By-Pass			= L = LR					
Attacchi 1/2" BSPP				= 30				
Regolazione Pomolo in plastica Vite ad esagono incassato					= M = C			
Molla Fino a 60 bar Fino a 120 bar Fino a 250 bar						= 1 = 2 = 3		
Varianti Nessuna variante Guarnizioni Viton							= 00 = V1	
Serie								= 1

Serie CVR20*30

Schema idraulico

Versione L



Versione LR

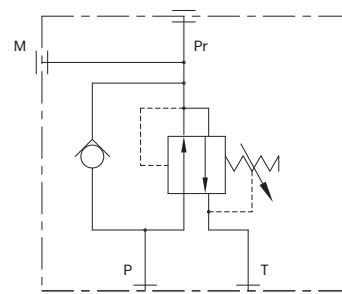
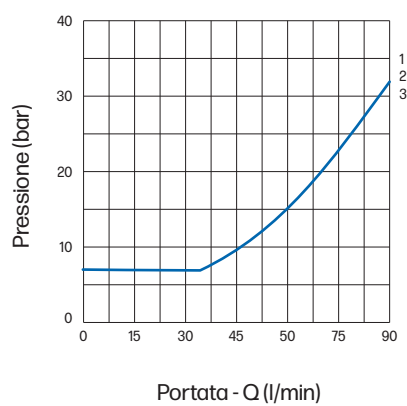
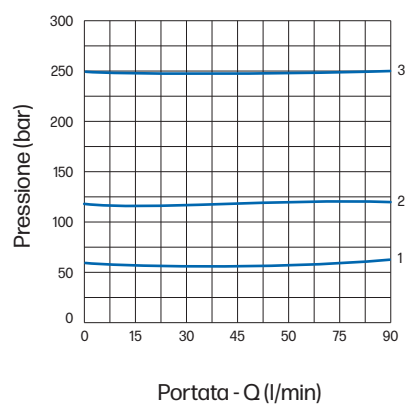


Diagramma portata

Pressione minima tarabile



Pressione - Portata regolata



Dimensioni costruttive

