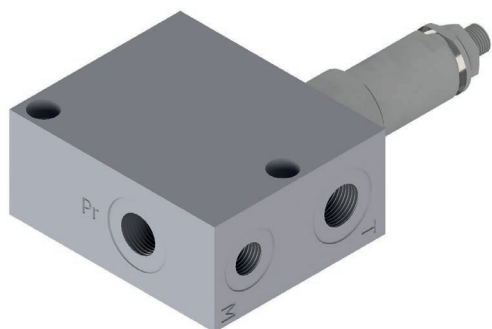


# Serie CVR06\*20

Valvole ad azione diretta con Relieving

Linea di comando su P – Attacchi P-Pr-T filettati 3/8" BSPP

## Caratteristiche Tecniche



Pressione massima di lavoro	230 bar
Portata massima	20 l/min
Massimo drenaggio su T	0,2 l/min
Fluidi utilizzabili secondo	DIN 51524
Viscosità fluido	10÷500 mm²/s
Temperatura fluido	Da -25°C a +75°C
Temperatura ambiente	Da -25°C a +60°C
Materiale corpo	Alluminio
Trattamento superficiale	Anodizzazione
Montaggio	Linea

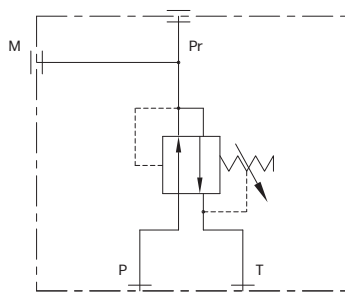
## Codice di ordinazione

CVR	06	*	20	*	*	*	1
<b>Versione</b> Standard Con Relieving e By-Pass		= L = LR					
<b>Attacchi</b> 3/8" BSPP		= 20					
<b>Regolazione</b> Pomolo in plastica Vite ad esagono incassato		= M = C					
<b>Molla</b> 2÷30 bar 6÷70 bar 35÷130 bar 65÷230 bar				= 1 = 2 = 3 = 4			
<b>Varianti</b> Nessuna variante Guarnizioni Viton				= 00 = V1			
<b>Serie</b>						= 1	

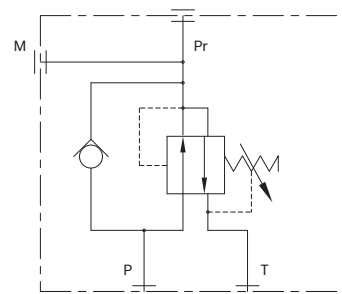
Serie **CVR06\*20**

## Schema idraulico

Versione L

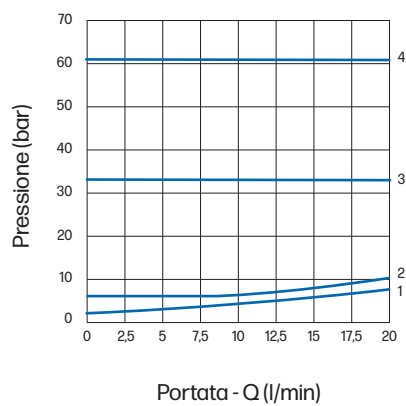


Versione LR

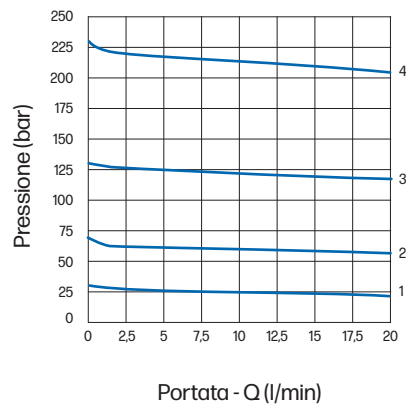


## Diagramma portata

Pressione minima tarabile



Pressione - Portata regolata



## Dimensioni costruttive

