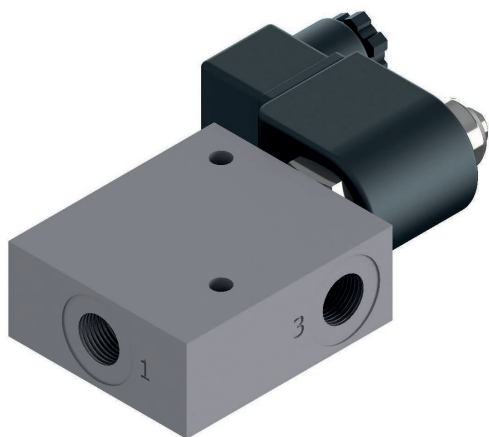


Serie C3V03L20

Valvole in linea controllo direzione 3 Vie
 Attacchi filettati 3/8" BSPP

Caratteristiche Tecniche



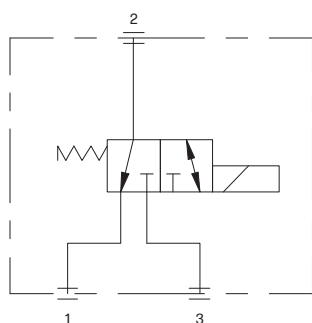
Pressione massima di lavoro	210 bar
Portata massima	20 l/min
Fluidi utilizzabili secondo	DIN 51524
Viscosità fluido	10÷500 mm²/s
Massima contaminazione fluido da classe 7 a 9 in accordo con NAS 1638 con filtro $\beta \geq 75$	
Temperatura fluido	Da -25°C a +75°C
Temperatura ambiente	Da -25°C a +60°C
Materiale corpo	Alluminio
Peso	0,75 kg
Montaggio	Linea

Codice di ordinazione

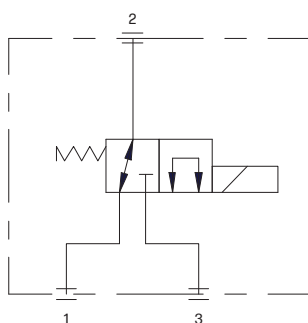
	C3V	03	L	20	*	*	00	1
Configurazione Tiplogia 3		= 03						
Montaggio In Linea			= L					
Attacchi Attacchi Filettati 3/8" BSPP				= 20				
Versione Schema 1D Schema 1E					= 1D = 1E			
Tensione 12 Vdc 24 Vdc 110 Rac 220 Rac						= L = M = Z = X		
Varianti Nessuna							= 00	
Serie								= 1

Schema idraulico

Schema 1D

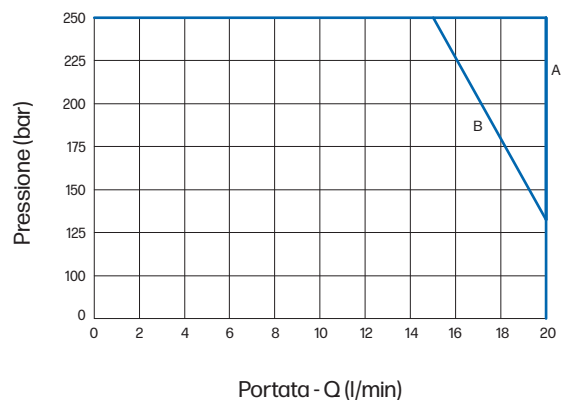
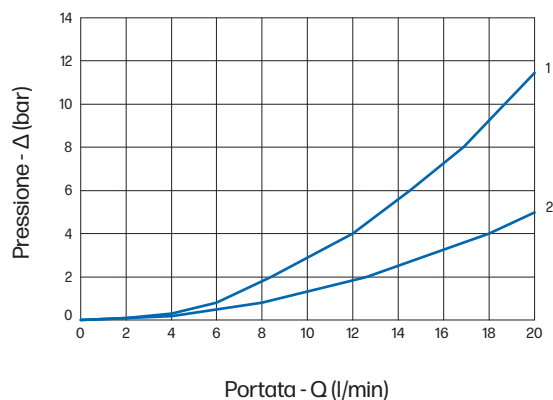


Schema 1E



Valvola direzionale 3 vie per montaggio in linea. Corpo in alluminio ad alta resistenza con attacchi filettati da 3/8" BSPP. Disponibili due varianti di schema.

Curve caratteristiche



Spool	Connessioni (perdite di carico)					
	2→1	2→1	2→3	1→2	1→3	3→2
1D	2	1	—	—	—	1
1E	2	—	2	1	1	—
Curva N°						

Spool	Connessioni (limiti d'uso)					
	2→1	2→1	2→3	1→2	1→3	3→2
1D	A	A	—	—	—	B
1E	A	—	B	B	A	—
Curva N°						

Dimensioni costruttive

