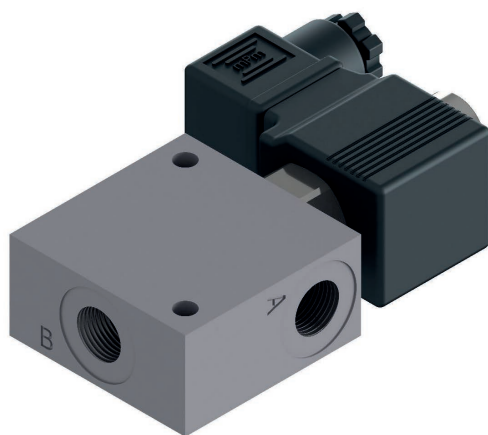


# Serie C3V02L20

Valvole in linea controllo direzione 3 Vie 2 posizioni  
 Attacchi P-A-B filettati 3/8" BSPP

## Caratteristiche Tecniche



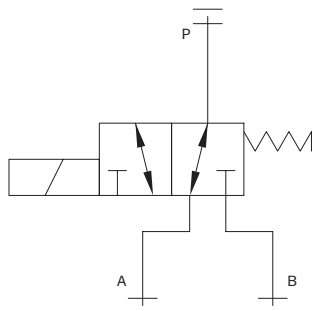
Pressione massima di lavoro	210 bar
Portata massima	12 l/min
Fluidi utilizzabili secondo	DIN 51524
Viscosità fluido	10÷500 mm²/s
Temperatura fluido	Da -25°C a +75°C
Materiale corpo	Alluminio
Trattamento superficiale	Anodizzazione
Montaggio	Linea

## Codice di ordinazione

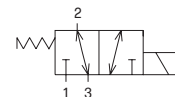
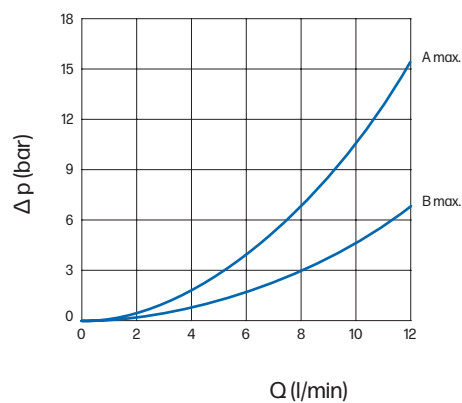
	C3V	02	L	20	*	*	1
<b>Configurazione</b> Tipologia 2		= 02					
<b>Montaggio</b> In Linea			= L				
<b>Attacchi</b> Attacchi Filettati 3/8" BSPP				= 20			
<b>Tensione</b> 12 Vdc 14 Vdc 24 Vdc					= L = 4 = M		
<b>Varianti</b> Standard Con emergenza – Bobina Deutsch Con emergenza Senza connettore Raddrizzatore						= 00 = C7 = E0 = S1 = R1	
<b>Serie</b>							= 1

Serie **C3V02L20**

## Schema idraulico



## Perdite di carico - Curve A e B



Flusso	Curva
1 → 2	A
2 → 3	B

## Dimensioni costruttive

