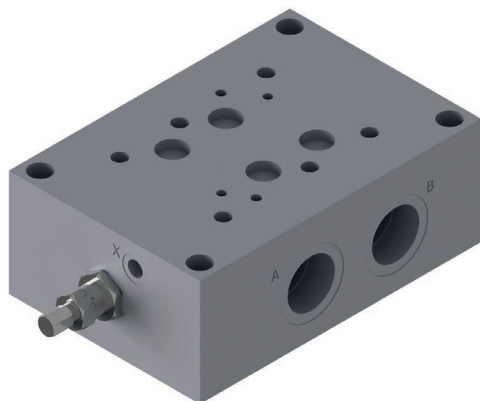


Serie BSG860

Basi singole CETOP 8 con valvola limitatrice di pressione

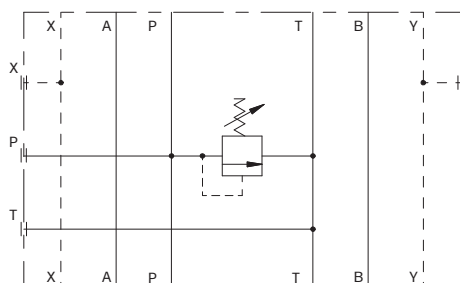
Caratteristiche tecniche



Pressione massima di lavoro	350 bar
Portata massima	300 l/min
Fluidi utilizzabili al secondo	DIN 51524
Viscosità fluido	10÷500 mm²/s.
Massima contaminazione fluido da classe 7 a 9 in accordo con NAS 1638 con filtro $\beta \geq 75$	
Temperatura fluido	Da -25°C a +75°C
Temperatura ambiente	Da -25°C a +60°C
Materiale	Ghisa
Trattamento superficiale	Fosfatazione
Peso	27,4 kg
Posizione attacchi	Posteriori e laterali
Montaggio	Pannello

Codice di ordinazione

BS	G	8	60	*	*	00	1
Materiale Ghisa = G		Dimensione CETOP 8 - NG25 = 8	Attacchi Filettati 1" 1/4 BSPP = 60	Tipo di regolazione Con predisposizione per valvola limitatrice di pressione Regolazione con chiave Regolazione con volantino = Z = C = V	Campi di regolazione Libera 10÷210 bar 35÷420 bar Omettere = 10 = 20	Varianti Nessuna variante Guarnizioni Viton = 00 = V1	Serie = 1

Schema idraulico**Dimensioni Costruttive**