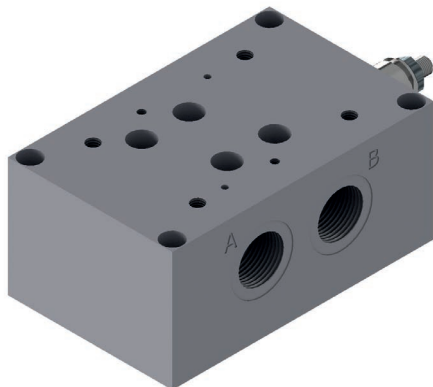


Serie BSG759

Basi CETOP 7 con valvola di massima attacchi 1" BSPP.
Con valvola limitatrice di pressione



Caratteristiche tecniche

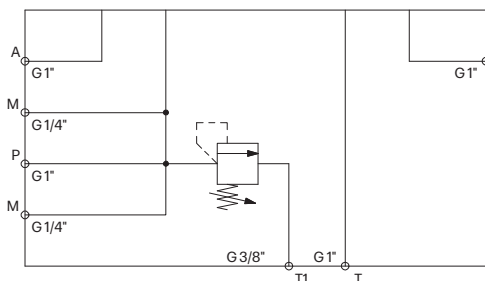
Pressione massima di lavoro	320 bar
Portata massima	300 l/min
Fluidi utilizzabili al secondo	DIN 51524
Viscosità fluido	10÷500 mm²/s.
Filtrazione consigliata	10µm o inferiore
Temperatura fluido	Da -25°C a +75°C
Temperatura ambiente	Da -25°C a +60°C
Materiale	Ghisa
Trattamento superficiale	Fosfatazione
Peso	9,5 kg
Posizione attacchi	Posteriori e laterali
Montaggio	Pannello

Codice di ordinazione

BS	G	7	59	*	*	00	1
Materiale Ghisa		= G					
Dimensione CETOP 7 - NG16		= 7					
Attacchi 1" BSPP			= 59				
Tipo di regolazione Regolazione con vite Regolazione con pomolo				= C = M			
Campi di regolazione Fino a 15 bar (Molla arancio) Fino a 50 bar (Molla bianca) Fino a 150 bar (Molla gialla) Fino a 320 bar (Molla verde)					= 0 = 1 = 2 = 3		
Varianti						= 00	
Serie							= 1

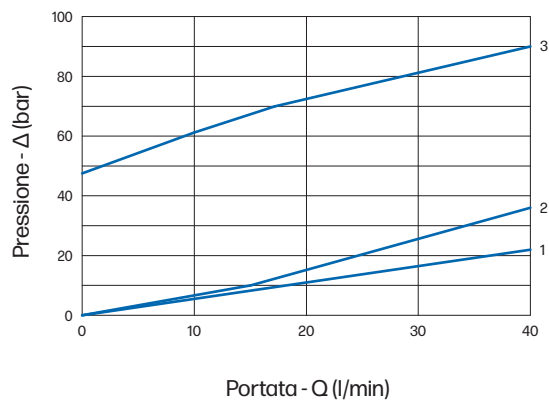
Serie BSG759

Schema idraulico



Base singola con valvola di massima pressione per montaggio elementi con interfaccia CETOP 7.
Attacchi laterali e posteriori filettati da 1" BSPP.

Pressione minima tarabile



Dimensioni Costruttive

