

# Serie BP2805

Valvole di massima flangiabili SAE 3100 con V-Max.  
Cilindrata variabile per controllo pressione.

## Caratteristiche Tecniche

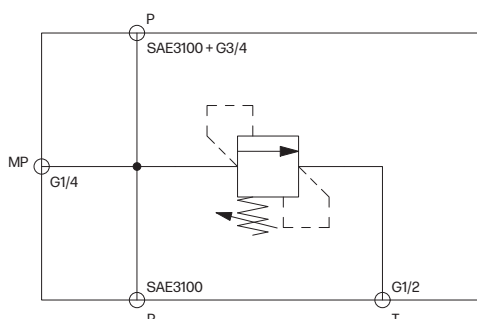


Pressione massima di lavoro	210 bar
Portata massima	80 l/min
Fluidi utilizzabili secondo	DIN 51524
Viscosità fluido	10÷500 mm <sup>2</sup> /s
Massima contaminazione fluido da classe 7 a 9 in accordo con NAS 1638 con filtro β ≥75	
Temperatura fluido	Da -25°C a +75°C
Temperatura ambiente	Da -25°C a +60°C
Materiale corpo	Alluminio
Treatmento superficiale	Fosfatazione
Peso	1,5 kg

## Codice di ordinazione

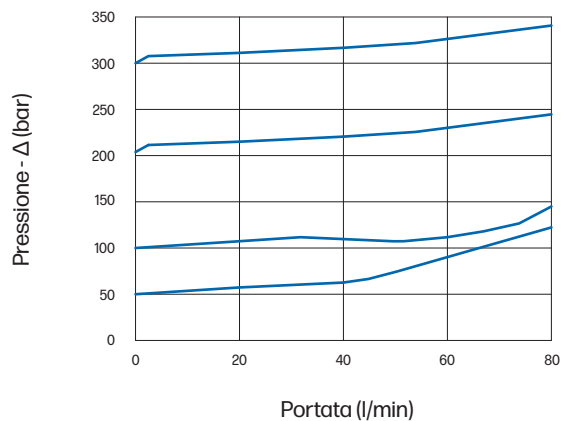
	BP	2805	35	P	*	*	1
<b>Disegno</b>	= 2805						
<b>Attacchi</b> SAE 3000 1"			= 35				
<b>Controllo</b> Pressione				= P			
<b>Regolazione</b> 5 ÷ 50 bar 30 ÷ 100 bar 80 ÷ 250 bar					= 1 = 2 = 3		
<b>Varianti</b> Nessuna variante						= 00	
<b>Serie</b>							= 1

## Schema idraulico

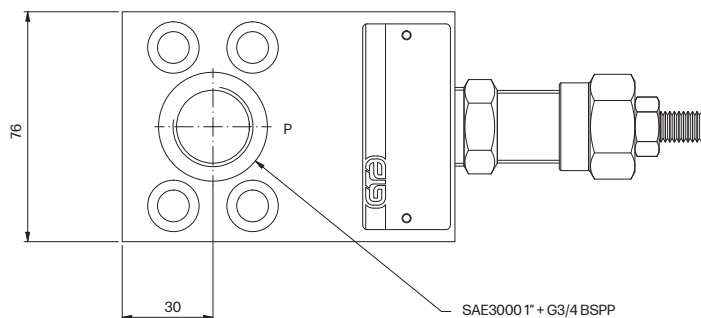
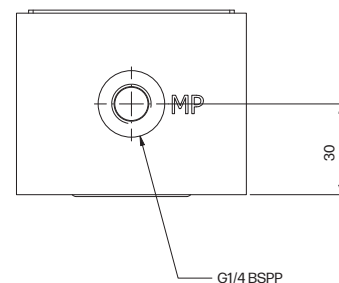
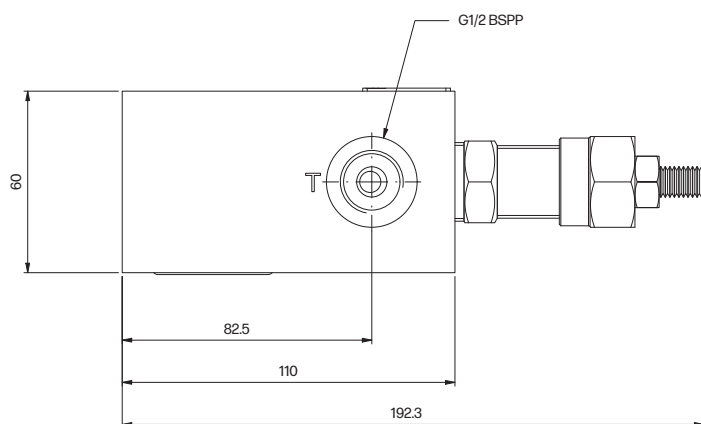


Valvola di massima flangiabile, predisposta per il montaggio diretto su pompe e motori con attacchi SAE 3000-1" e filettato 3/4" BSPP.

## Diagramma portata regolata



## Dimensioni costruttive



**Fissaggio valvola:**  
 N° 4 viti T.C.E.I. M10x65  
 Coppia di serraggio 68 Nm  
 Viti in materiale 12.9

**Guarnizioni di tenuta:**  
 N° 1 O-Ring 4131