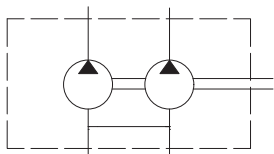


Serie P10

Pompe ad ingranaggi
17010D(S)...X992

Schema idraulico



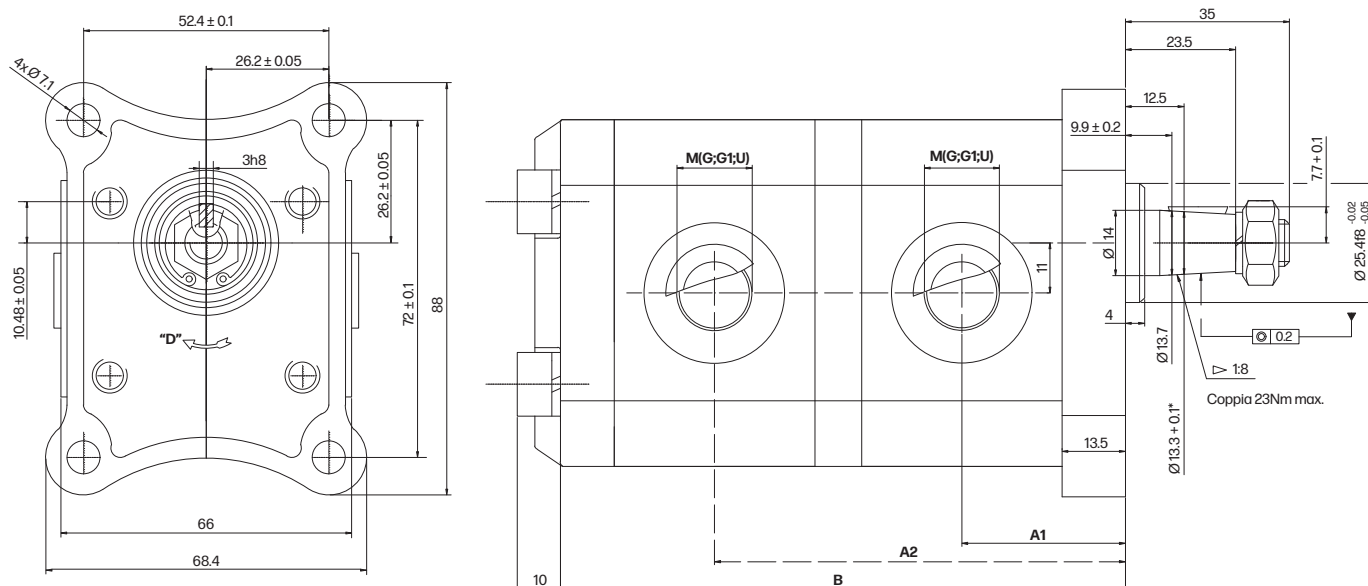
Descrizione

Pompe standard con centraggio $\varnothing 25,4$ e albero conico $\varnothing 13,7 - 1:8$.

Attacchi di aspirazione e mandata filettati.

Disponibili per rotazione destra e sinistra, con cilindrata da 1 a 6,1 cm^3/rev .

Dimensioni costruttive



Codice	Modello	Cilindrata cm^3/rev	Flusso		Velocità max rpm	Press. bar	Dimensione				
			at 1500 rpm	at max rpm			A1	A2	B	Aspirazione	Mandata
			l/min				mm			G	G
17011C(A)001X992GS40-V14	P10-1D(S)-992	1	1,40	2,50	2500	200	30,5	74,5	102,7	*G3/8"	3 x G3/8"
17011C(A)125X992GS40-V14	P10-1,25D(S)-992	1,25	1,74	3,12	2500	200	31	76	104,7		
17011C(A)016X992GS40-V14	P10-1,6D(S)-992	1,6	2,23	4,00	2500	180	31,8	78,4	107,57		
17011C(A)002X992GS40-V14	P10-2D(S)-992	2	2,82	5,00	2500	180	32,5	80,1	110,8		
17011C(A)025X992GS40-V14	P10-2,5D(S)-992	2,5	3,53	6,25	2500	160	33,5	83,5	114,84		
17011C(A)315X992GS40-V14	P10-3,15D(S)-992	3,15	4,44	7,87	2500	160	34,9	87,7	120,1		
17011C(A)365X992GS40-V14	P10-3,65D(S)-992	3,65	5,15	9,12	2500	150	35,9	90,7	124,1		
17011C(A)042X992GS40-V14	P10-4,2D(S)-992	4,2	5,92	10,5	2500	140	37	94	128,6		
17011C(A)005X992GS40-V14	P10-5D(S)-992	5	7,05	12,5	2500	130	38,5	98,5	134,8		
17011C(A)057X992GS40-V14	P10-5,7D(S)-992	5,7	8,12	14,25	2500	120	40	103	140,6		
17011C(A)061X992GS40-V14	P10-6,1D(S)-992	6,1	8,69	15,25	2500	110	40,9	105,7	144		