

# Serie P10

## Pompe ad ingranaggi unidirezionali 17010D(S)...X340

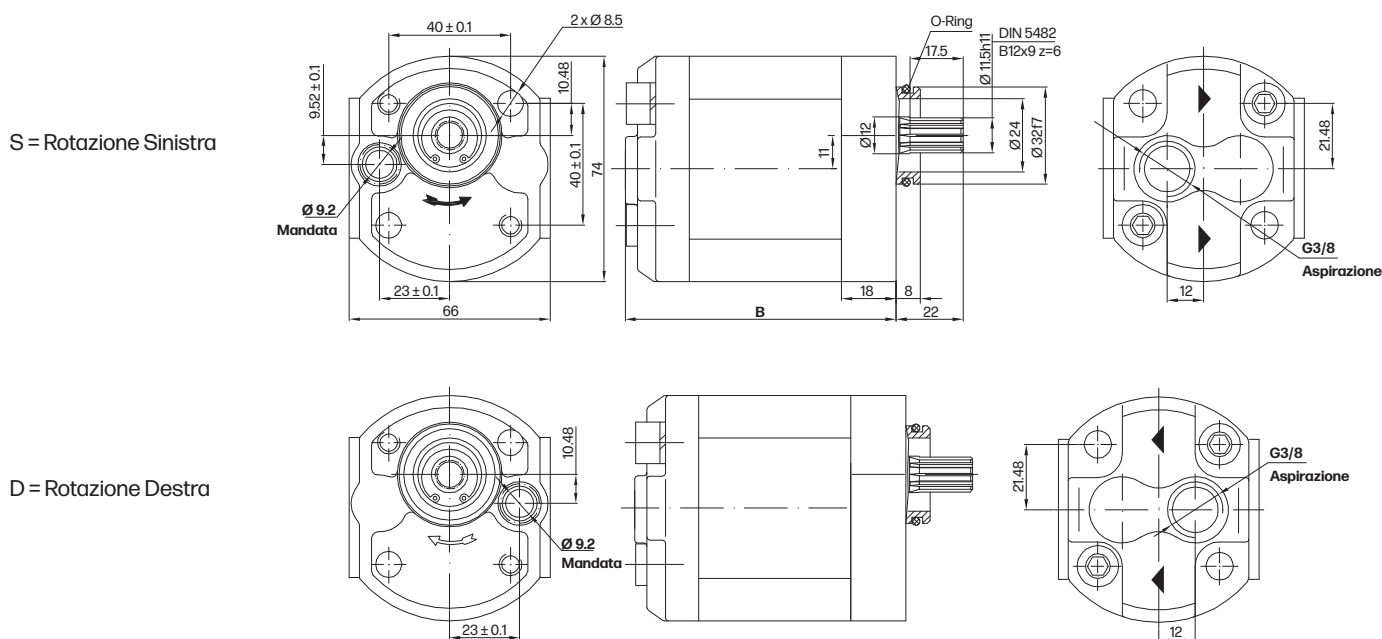
### Schema idraulico



### Descrizione

Pompe con flangia di accoppiamento sagomata.  
Centraggio  $\varnothing 32$  e albero fresato  $\varnothing 12 - L = 5$  mm.  
Aspirazione con attacco filettato sul fianco e sulla flangia posteriore. Mandata sulla flangia anteriore.  
Disponibili per rotazione destra e sinistra, con cilindrata da 1 a 9,8 cm<sup>3</sup>/rev.

### Dimensioni costruttive



Codice	Modello	Cilindrata cm <sup>3</sup> /rev	Portata		Velocità max rpm	Press. bar	Dimensione		
			at 1500 rpm	at max rpm			B	Aspirazione G	Mandata ∅9.2
			l/min						
17010C(A)001X34000	P10-1D(S)-340	1	1,40	3,26	3500	250	81	G 3/8" - A	∅9.2
17010C(A)125X34000	P10-1,25D(S)-340	1,25	1,74	4,07	3500	250	82		
17010C(A)016X34000	P10-1,6D(S)-340	1,6	2,23	5,21	3500	250	83,6		
17010C(A)002X34000	P10-2D(S)-340	2	2,82	6,58	3500	250	85,2		
17010C(A)025X34000	P10-2,5D(S)-340	2,5	3,53	8,23	3500	250	87,2		
* 17010C(A)265X34000	P10-2,65D(S)-340	2,65	3,74	8,72	3500	250	87,8		
17010C(A)315X34000	P10-3,15D(S)-340	3,15	4,44	10,36	3500	250	89,8		
17010C(A)365X34000	P10-3,65D(S)-340	3,65	5,15	12,01	3500	250	91,9		
17010C(A)042X34000	P10-4,2D(S)-340	4,2	5,92	13,82	3500	250	94,1		
* 17010C(A)047X34000	P10-4,7D(S)-340	4,7	6,63	15,46	3500	250	97,1		
17010C(A)005X34000	P10-5D(S)-340	5	7,05	14,10	3000	250	97,2		
17010C(A)057X34000	P10-5,7D(S)-340	5,7	8,12	16,25	3000	200	100,1		
17010C(A)061X34000	P10-6,1D(S)-340	6,1	8,69	14,49	2500	180	101,8		
17010C(A)074X34000	P10-7,4D(S)-340	7,4	10,55	17,58	2500	180	107,2		
* 17010C(A)008X34000	P10-8D(S)-340	8	11,40	15,20	2000	150	109,7		
17010C(A)085X34000	P10-8,5D(S)-340	8,5	12,11	16,15	2000	150	111,7		
17010C(A)098X34000	P10-9,8D(S)-340	9,8	13,97	18,62	2000	120	117		

\* Pompe speciali – Solo su ordinazione