



GTA Lombardia mette a disposizione una serie completa di distributori oleodinamici a leva. La gamma è costituita da distributori monoblocco da 1 a 6 elementi e da distributori componibili con configurazioni fino a 10 elementi. Le varie tipologie prevedono portate fino a 130L/min e pressioni di lavoro fino a 350Bar con vari tipi di azionamenti (anche elettrico e proporzionale).

GTA Lombardia offers a full range of lever directional valves. Monoblock directional valves from 1 to 6 elements and modular directional valves up to 10 elements and flows up to 130L/min and working pressures of 350bar also with ON/OFF and proportional control.

Le pompe a mano, utilizzate per la realizzazione di impianti che prevedono piccole movimentazioni e/o sistemi di sicurezza e bloccaggio manuali, sono realizzate da Gta Lombardia con cilindrate di 12, 25 e 45 cc, a semplice e doppio effetto, con diverse possibilità di personalizzazione a seconda dello schema idraulico da realizzare.

The hand pumps, that are used to realize systems with small movements and / or manual security systems, are realized by GTA Lombardia with 12, 25 and 45 cc displacements, single and double acting, with several customization options depending on the hydraulic diagram to realize.



A completare il servizio al cliente, GTA Lombardia dispone di due ampi magazzini (Milano e Brescia) con ricambi, accessori, strumentazione e tutti i vari componenti oleodinamici delle migliori marche presenti sul mercato.

To complete customer service, GTA Lombardia has two large warehouses (Milan and Brescia) with spare parts, accessories, instrumentation and all the various hydraulic components of the best brands on the market.



Headquarter

Via S.Maria, 104
20093 Cologno Monzese (MI) - Italy
Phone +39 02/27300668
Fax +39 02/27300692

Subsidiaries

Via Stelvio, snc
25038 Rovato (BS) - Italy
Phone +39 030/7704916
Fax +39 030/7704918

www.gtalombardia.it
info@gtalombardia.it

GTA Lombardia progetta, sviluppa e realizza impianti oleodinamici in accordo con le richieste della clientela, con un altissimo grado di affidabilità, avvalendosi delle più moderne tecnologie di progettazione. La continua collaborazione sia in fase progettuale che in quella di realizzazione e l'attenzione rivolta alle problematiche dei clienti, fanno di GTA Lombardia un partner affidabile e concreto.

GTA Lombardia srl designs, creates and produces oil-pressure systems in line with the customer's demands, with a high grade of reliability, by making use of the most modern design techniques. The continuous collaboration both in the planning and in the implementation phase, and the focus on the customer's issues, allows GTA Lombardia to be a reliable and concrete partner.

ARON

oil sistem

BERARMA

OIIT

IMM Hypress

CASAPPA
FLUID POWER DESIGN

HYDAC

MARZOCCHI POMPE
HIGH PRESSURE GEAR PUMPS

SAIP

EMECI

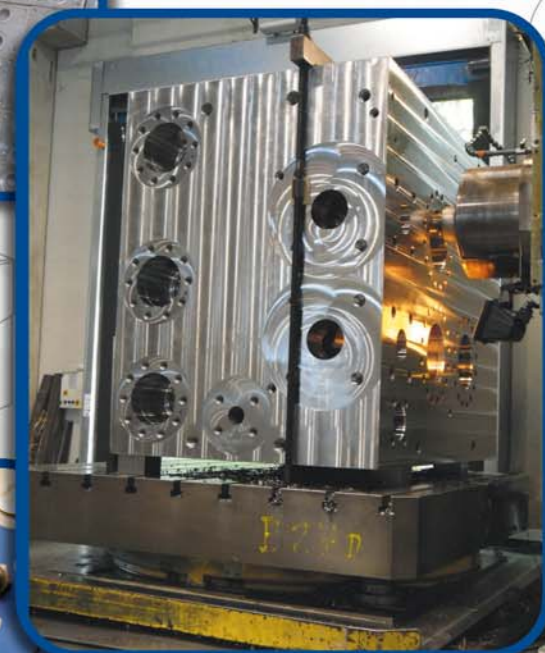
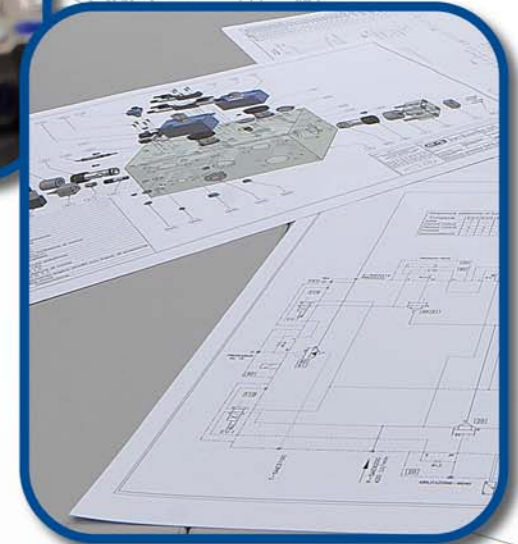
SH SAMHYDRAULIK
axial piston division

Oil Control

EDI
EDI SYSTEM

GTA Lombardia distribuisce una vasta gamma di prodotti e componenti oleodinamici di aziende leader nel settore.

GTA Lombardia provides leader companies in this field with a wide range of products and oil-pressure components



GTA

IMPIANTI, SISTEMI E COMPONENTI OLEODINAMICI
HYDRAULIC COMPONENTS AND SYSTEMS

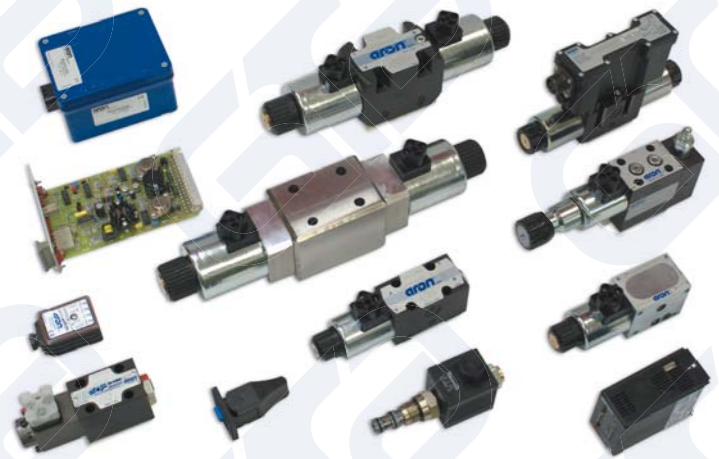


Ampia gamma di pompe oleodinamiche a cilindrata fissa e variabile:
-Pompe a ingranaggi dal gruppo 0,25 al gruppo 3,5;
-Pompe a palette cilindrata da 6cc a 100cc;
-Pompe a pistoni, cilindrata da 15cc a 140cc.
Divisori di flusso e motori orbitali in varie versioni e cilindrata.

Stock of a wide range of hydraulic pumps, fixed and variable displacement:
-Gear pumps from group 0,25 to group 3,5;
-Vane pumps displacement from 6cc to 100cc;
-Piston pumps displacement from 15cc to 140cc.
Orbital motors and flow dividers in several versions and displacements.

GTA Lombardia è uno dei principali rivenditori di componenti oleodinamici. Vanta un ampio assortimento di componenti a normativa CETOP in pronta consegna. Elettrovalvole CETOP2 ÷ CETOP8, elementi modulari, elementi logici, ecc.

GTA Lombardia is one of the main dealers of hydraulic components. It boasts about a wide range of components compliant to CETOP in stock. Solenoid CETOP2 ÷ CETOP8, modular elements, logic elements, directional control valves solenoid operated or solenoid valves, etc...



GTA Lombardia dispone di una vasta gamma di valvole proporzionali direzionali a normativa CETOP, elementi proporzionali modulari e a piastra quali riduttrici, valvole di massima, regolatori di flusso, ecc ...
Sviluppo e realizzazione di valvole proporzionali speciali per ogni tipo di esigenza e applicazione come valvole proporzionali completamente in INOX per il settore petrolifero.

GTA Lombardia has a wide range of directional proportional valves compliant to CETOP, proportional modular and plate elements, like reducing and relief valves, flow regulators, etc... Development and implementation of proportional valves for each kind of special need and application as a fully stainless steel proportional valves the oil sector.



GTA Lombardia è specializzata nella progettazione e costruzione di centraline e centraline oleodinamiche di ogni tipo e per ogni campo di applicazione. Durante gli anni di attività, il nostro personale tecnico, ha maturato esperienza nella messa a punto di impianti oleodinamici atti a soddisfare le esigenze di ogni settore: lavorazione lamiera, riciclo, energetico, mobile, agricolo, macchine utensili, siderurgico, alimentare, petrolifero e molto altro ancora ...

GTA Lombardia is specialized in the supply of hydraulic power packs. The experience gained over the years allow us to develop hydraulic system for every kind of application in every kind of trade: metal working, recycling, energy, mobile, agricultural, machine-tools, steel industry/foundry, food machinery, oil & gas, rubber & polyurethane and more ...

Realizzazione di gruppi di filtrazione e riempimento/svuotamento di circuiti idraulici. Particolarmente adatti per servizi di avviamento e manutenzione degli impianti.

Filtering and filling/emptying units for hydraulic circuits. It is particularly useful for starting operations and maintenance of the plants.



A completare la gamma standard di componenti, GTA Lombardia dispone di valvole a cartuccia di varie grandezze, dando al cliente la possibilità di poter utilizzare qualsiasi prodotto a seconda della propria necessità.

To complete the range of standard components, GTA Lombardia has cartridge valves of various sizes, giving the customer the possibility to choose them depending on his needs.



Le basi standard, singole, multiple o componibili, sono elementi principali per la realizzazione di impianti oleodinamici con funzioni singole o multiple. GTA Lombardia mette a disposizione basi multiple con interfacce standard CETOP2 ÷ CETOP8 da 1 a 10 posizioni, con o senza valvola di massima pressione.

The single, multi or modular subplates are main elements to realize hydraulic systems with single or multi functions. GTA Lombardia offers CETOP2 ÷ CETOP8 multi station bases from 1 to 10 stations, with or without pressure relief valve.

GTA Lombardia progetta e realizza blocchi idraulici integrati che, in combinazione con componenti di alta qualità, offrono ridotte dimensioni d'ingombro, semplicità d'installazione e di manutenzione del sistema, garantendo elevate prestazioni.

GTA Lombardia designs and manufactures integrated hydraulic manifolds which, in combination with high quality components, offer small size, easy installation and maintenance of the system, ensuring high performance.



GTA Lombardia progetta e produce valvole speciali per applicazioni oleodinamiche ad hoc per le esigenze del singolo cliente. Ogni componente speciale è sottoposto a rigoroso controllo e collaudo da parte di personale specializzato.

GTA Lombardia designs and manufactures special valves for hydraulic applications according to the needs of each customer. Each special component is subject to strict controls and tests by qualified staff.